

London Mini-stay



Ravensbourne House es la residencia donde se alojan los alumnos durante su estancia, a 4' a pie de la estación Edgware Road Station.

La escuela está a 2' a pie de la estación Tottenham Court Road. Se tardan 20' en metro de la residencia a la escuela, ambas en Zona 1 del metro de Londres.

Los alumnos se alojan en habitaciones dobles con baño en régimen de alojamiento. No incluye comidas

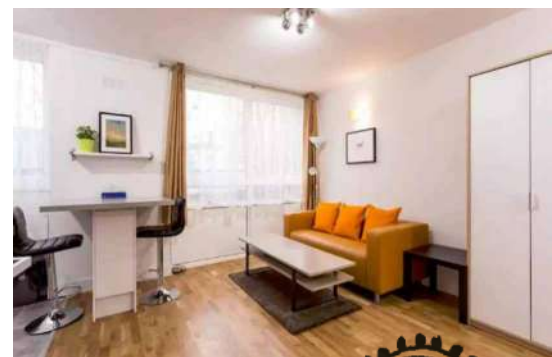


Programa

- 15h IELTS English Course por las mañanas: 3h cada día de lunes a viernes (9.00am - 12.25pm)
 - Exploring London* | Tate Modern Gallery; Sherlock Holmes Museum; Abbey Road Studios; Borough Market; Globe Theatre; St Paul's Cathedral; Temple Church and The Royal Courts of Justice; The Shard; Covent Garden; Camden Town; Notting Hill; West End Musical.
- *Estas son propuestas para las tardes en la ciudad. El profesor acompañante según el interés de los alumnos definirá cuáles incluir. El precio del programa no incluye el precio de las entradas, si hubiese, a estos lugares.



the art of
learning
www.theartoflearning.es



London